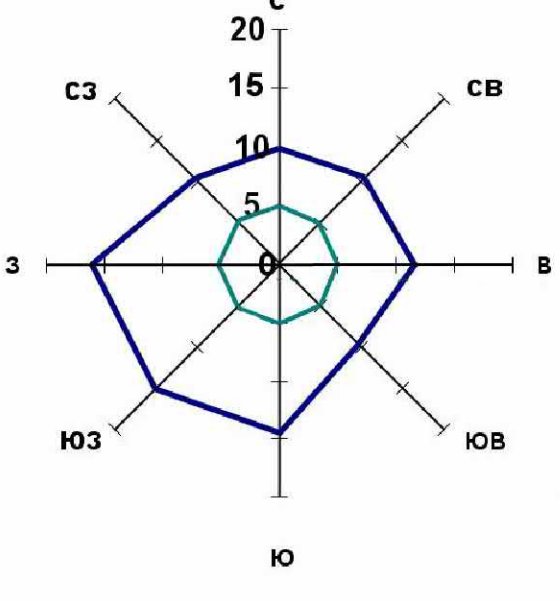




# Карта границ зон с особыми условиями использования территории муниципального образования "Моковский сельсовет" Курского района Курской области

УТВЕРЖДЕНО  
решением Собрания депутатов  
Моковского сельсовета  
Курского района Курской области  
от \_\_\_\_\_ 2021 года № \_\_\_\_\_



—————— приемлемость  
направления ветра  
Штиль

## УСЛОВНЫЕ ОБОЗНАЧЕНИЯ

### ОКС внешнего автомобильного транспорта

- Автомобильная дорога федерального значения с асфальтным покрытием
- Автомобильная дорога регионального значения с асфальтным покрытием
- Автомобильная дорога межмуниципального значения с асфальтным покрытием
- Автомобильная дорога с асфальтным и грунтовым покрытием

### Объекты улично-дорожной сети населенного пункта

- Улицы, дороги
- Проезды

### ОКС транспортных сооружений

- Мост
- Трубы водопропускные

### Поверхностные водные объекты

- Река, ручей
- Пруды, озера
- Болото, заболоченность

### ОКС гидротехнических сооружений

- Плотина
- Дамба

## Градостроительное зонирование

- Ж1** Зона малоэтажной жилой застройки
- Ж2** Зона среднеэтажной жилой застройки
- Ж2.1** Подзона среднеэтажной жилой застройки
- О1** Зона размещения объектов multifunctional, commercial, social and communal-domestic purpose
- О2** Зона общественно-деловая (особо охраняемые территории - памятник природы регионального значения - "Парк Моква")
- П1** Зона занятая объектами производственного и коммунально-складского назначения
- СХ1** Зона, занятая сельскохозяйственными угодьями
- СХ2** Зона, занятая объектами сельскохозяйственного назначения
- СХ3** Зона природно-ландшафтная, в соответствии с местными условиями
- СХ4** Зона сельскохозяйственного использования
- СХ5** Зона садоводческих, огороднических некоммерческих объединений граждан
- Р1** Зона рекреации зеленых насаждений
- Р2** Зона рекреации зеленых насаждений ГЛФ
- Р3** Зона рекреации водных объектов
- Р4** Зона рекреационного назначения
- Р5** Зона рекреации
- ИТ1** Зона улично-дорожной сети
- ИТ2** Зона инженерной инфраструктуры
- ИТ3** Зона транспортной инфраструктуры
- С1** Зона кладбищ

- ### Границы
- Граница района
  - Граница города
  - Граница сельсовета
  - Граница населенного пункта

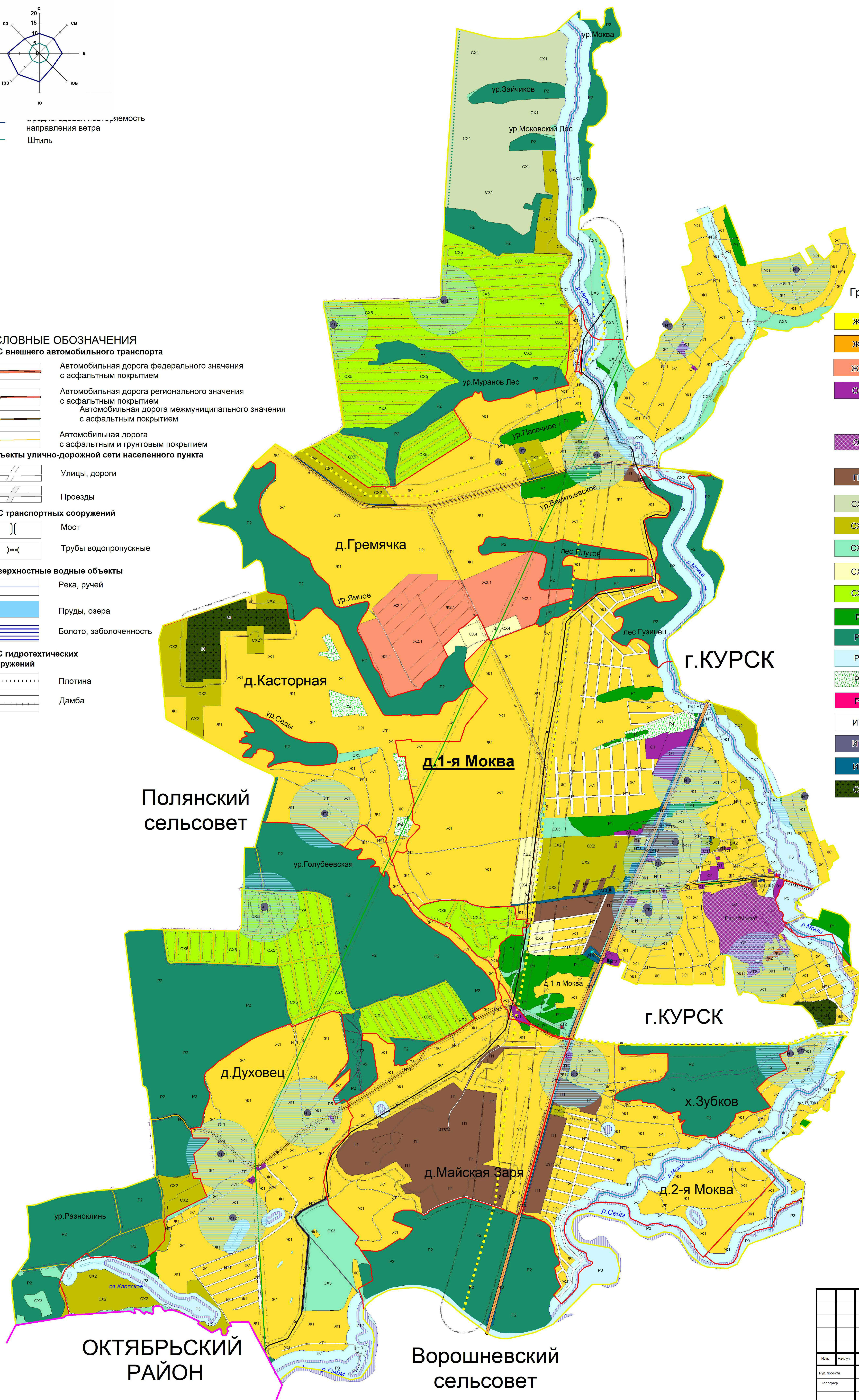
- ### Растительность
- Леса густые, питомники, сплошные заросли кустарника
  - Луговая растительность
  - Сад
  - Озеленение вдоль дорог

### Объекты культурного наследия

- Памятники

### ОКС инженерной инфраструктуры

- Подстанция 35 Кв
- ЛЭП 330 Кв
- ЛЭП 35 Кв
- Магистральный газопровод



ОКТАБРСКИЙ РАЙОН

Ворошневицкий сельсовет

Карта границ зон с особыми условиями использования территории сельского поселения Моковский сельсовет, Курского района Курской области							
Им.	Нач. уч.	Лист	№ док.	Поал.	Дата		
Рул. проекта	Воробьева А.А.						
Топограф	Романова Е.А.						
Графические материалы обоснования внесения изменений в Правила землепользования и застройки муниципального образования "Моковский сельсовет" Курского района Курской области							
Карта границ зон с особыми условиями использования территории сельского поселения Моковский сельсовет, Курского района Курской области Масштаб 1:25000							
					Страница	Лист	Листов
					2	2	
ИП Воробьева С.Н.							